

CXS Benson

1117 001 XXX 00



EN ISO 20471



CZ **Popis:** Pánská výstražná softshellová bunda, odolná proti vodě a větru, náprsní kapsa s odnímatelným pouzdem na ID kartu, segmentované reflexní pásy, kontrastní žluté/oranžové a reflexní doplňky, vnitřní náprsní kapsa, vnitřní manžety v rukávech, stahování v dolním okraji, TPU membrána, odolnost materiálu proti průniku vody 5000 mm mimo oblast švů, paropropustnost 3000 g/m²/24h. **Doporučené použití:** stavebnictví, silničáři, řidiči, letecká a lodní doprava, logistika, řidiči kamionů, policie.

SK **Popis:** Pánska výstražná softshellová bunda, odolná voči vode a vetru, náprsné vrecko s odnímateľným puzdom na ID kartu, segmentované reflexné pásy, kontrastné žlté/oranžové a reflexné doplnky, vnútorné náprsné vrecko, vnútorné manžety v rukávoch, stahovanie na spodnom okraji, TPU membrána, odolnosť materiálu voči prenikaniu vody 5000mm mimo oblasti švov, paropriepustnosť 3000 g/m²/24h. **Odporúčané použitie:** stavebníctvo, cestári, vodiči, letecká a lodná doprava, logistika, vodiči kamiónov, polícia.

EN **Description:** Men's high visible softshell jacket, water-resistant and windproof, chest zipper pocket with detachable ID card holder, segmented reflective tapes, contrast yellow/orange and reflective accessories, inner chest pocket, inner cuffs, tightening at the bottom, TPU membrane, water resistant material up to 5000mm except seams, breathability 3000 g/m²/24h. **Recommended application:** construction, road workers, drivers, aviation and shipping, logistics, lorry drivers, police.

PL **Opis:** Męska ostrzegawcza kurtka softshellowa, odporna na działanie wody i wiatru, kieszeń na piersi z miejscem na ID kartę, segmentowe paski odblaskowe, kontrastujące żółte/pomarańczowe i odblaskowe elementy, wewnętrzna kieszeń na piersi, rękawy z wewnętrznymi mankietami, ściągacz w dolnej części, TPU membrana, odporność na przenikanie wody 5000mm poza strefą szwów, paroprzepuszczalność 3000 g/m²/24 godz. **Zalecane zastosowanie:** budownictwo, prace drogowe, kierowcy, transport lotniczy i morski, logistyka, kierowcy ciężarówek, policja.

	Svrchní materiál Vrchný materiál Upper material Materiál zewnytrzný	Podšívka Podšívka Lining Podszewka	Gramáž Gramáž Grammage Gramatura	Voděodolnost Vodotesnosť Water resistance Wodoodporność	Paropropustnost Przepuszczalność Breathability Paroprzepuszczalność	Velikost Velkost Size Rozmiar	Jednotka Jednotka Unit Jednostka	Karton Kartón Carton Karton
CZ	100 % polyester	100 % polyester - fleece	300 g/m ²	5000 mm	3000 g/m ² /24h	155, 160: S - 4XL 205, 210: S - 3XL	1 ks	10 ks
SK	100% polyester	100% polyester - fleece	300g/m ²	5000mm	3000 g/m ² /24h	155, 160: S - 4XL 205, 210: S - 3XL	1 ks	10 ks
EN	100% polyester	100% polyester - fleece	300g/m ²	5000mm	3000 g/m ² /24h	155, 160: S - 4XL 205, 210: S - 3XL	1 pc	10 pcs
PL	100% poliester	100% poliester - polar	300g/m ²	5000mm	3000 g/m ² /24h	155, 160: S - 4XL 205, 210: S - 3XL	1 sztuka	10 sztuk



zadní strana
zadná strana
back side
z tyłu



zadní strana
zadná strana
back side
z tyłu



stahování v dolním okraji
stahovacia šnúrka na spodnom okraji
tightening at the bottom
ściągacz w brzegu dolnym

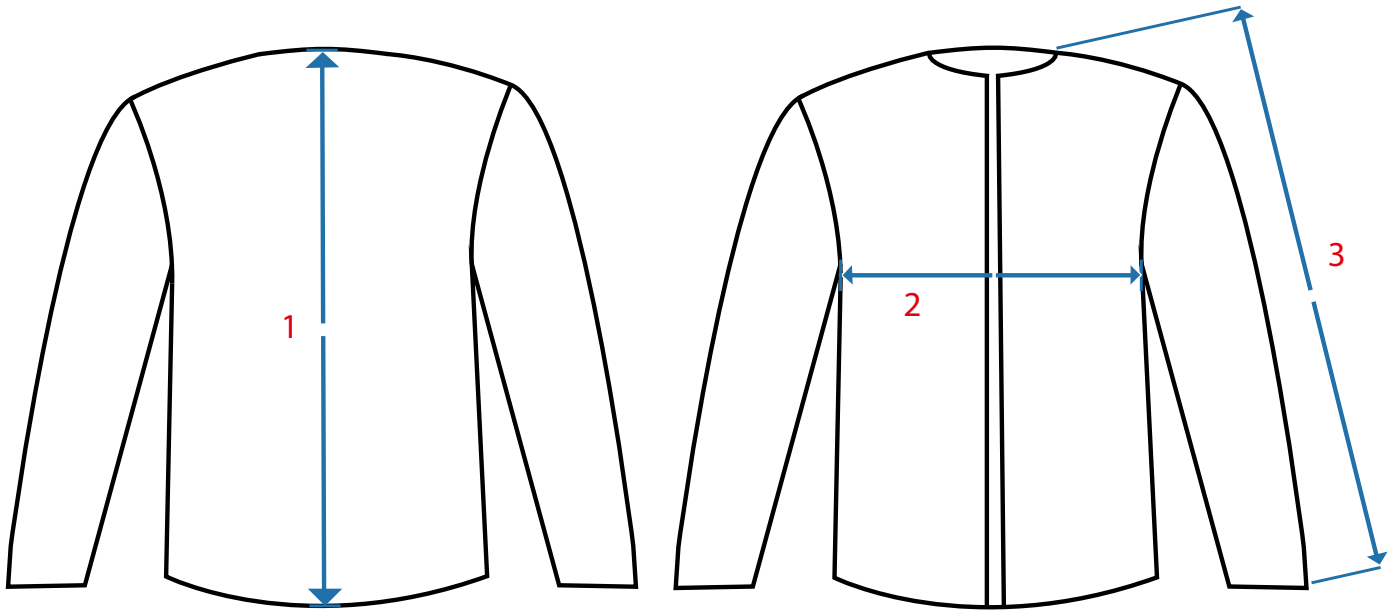


Tabulka rozměrů oděvu / Tabulka veľkostí odevu / Product dimensions chart / Tabela rozmiarów odzieży

	S	M	L	XL	2XL	3XL	4XL
1	76	77	78	79	80	80	80
2	52	56	60	64	68	72	76
3	83	84	85	86	87	88	89

* měřeno v cm / merané v cm / measured in cm / mierzone w cm

** tolerance + - 5 % / tolerancia + - 5 % / tolerance + - 5% / tolerancja + - 5%



Doporučené technologie potisků

- řezaný flex/nylon
- transfér
- digitální transfér
- výšivka

Odporúčané technológie tlače

- rezaný flex/nylon
- transfer
- digitálny transfer
- výšivka

Konečnou vhodnost technologie na produktu určuje technik potiskové dílny v závislosti na umístění, materiálu a množství konkrétní zakázky.
Konečnú vhodnosť technológie na výrobku určuje technik tlačiarne v závislosti od miesta, materiálu a množstva konkrétnej zakázky.



Recommended printing technologies

- cut flex/nylon
- transfer
- digital transfer
- embroidery

Zalecane technologie druku

- cięty flex/nylon
- transfer
- transfer cyfrowy
- haft

The final suitability of the technology is determined by the print shop technician depending on the placement, material and quantity of the specific order.

Ostateczny wybór technologii jest określana przez technika drukarni w zależności od umiejscowienia, materiału i ilości konkretnego zamówienia.

